

150 Jahre
1869 - 2019

ULLI
BAUGRUPPE

www.ULLI-Bau.de

Die ULLI Baugruppe
ist das älteste Baugeschäft
in Lichtenau und Umgebung.
Unsere Geschichte lässt sich
bis ins Jahr 1869
zurückverfolgen.

1869 wurde das kleine Bauunternehmen mit einer überschaubaren Belegschaft von gerade acht Mann von Maurermeister Michael Vogelhuber käuflich erworben. Der Firmensitz befand sich zunächst am Marktplatz und sein Arbeitsbereich erstreckte sich im Wesentlichen auf Lichtenau und die landwirtschaftlichen Anwesen im näheren Umkreis.

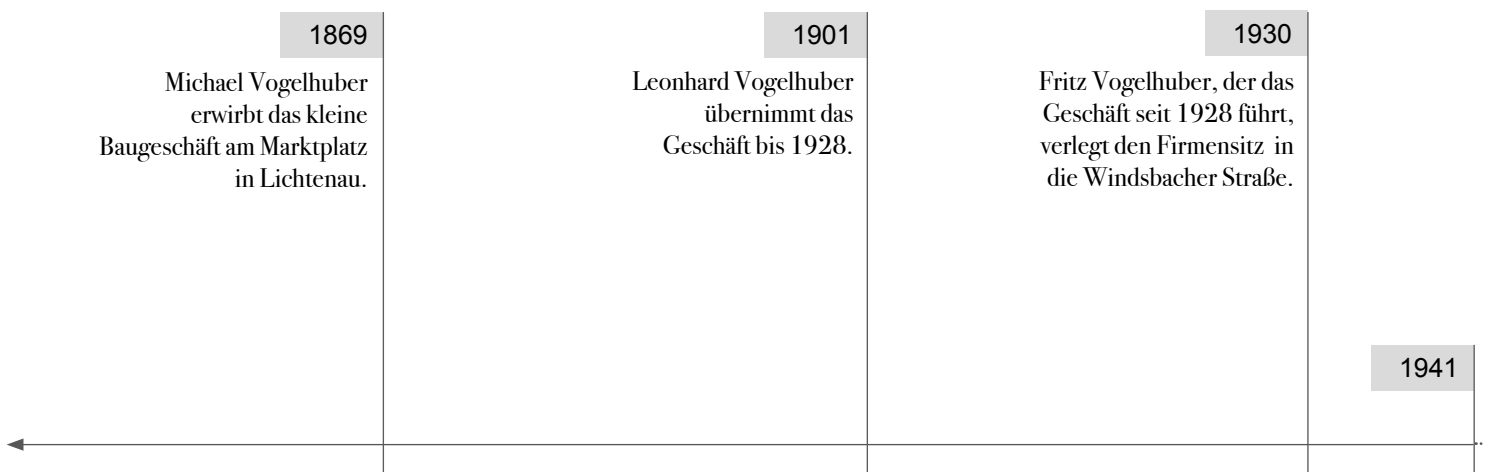
In den Jahren von **1901 bis 1928** wurde das Geschäft von Leonhard Vogelhuber weitergeführt, der es schließlich an seinen Sohn Fritz übergab. Als dieser **1930** heiratete, verlegte er das Baugeschäft in die Windsbacher Straße, an seinen heutigen Standort.

Lediglich In den Kriegsjahren von **1941 bis 1945** stand die Arbeit still.

1955 stieg Hans Ulsenheimer, der Schwiegersohn von Maurer- und Zimmerermeister Fritz Vogelhuber, in die Firma ein. Es entstand die Fritz Vogelhuber & Hans Ulsenheimer Bauunternehmung.

In den folgenden Jahrzehnten wuchs das Unternehmen kontinuierlich, sowohl wirtschaftlich als auch räumlich. Knapp 35 Mitarbeiter zählte das Unternehmen im Jahr **1969** zu seinem 100jährigen Jubiläum. **1970**, Im Alter von 65 Jahren, übergab Fritz Vogelhuber die Firma ganz an seinen Schwiegersohn. Neben dem Hoch- und Tiefbau wurde damals auch noch das Steinmetzhandwerk betrieben.

1979 schließlich erfolgte die Umfirmierung in die Ulsenheimer GmbH & Co.KG Baugesellschaft.





Das Firmengelände der Fritz Vogelhuber & Hans Ulsenheimer Bauunternehmung in den 1950er Jahren

Als Hans Ulsenheimer **1988** verstarb, übernahm sein langjähriger Mitarbeiter Ernst Muser das Traditionsunternehmen, das seitdem als Ulsenheimer Bau GmbH und Ernst Muser e.K. firmiert und weithin unter dem Namen ULLI Bau bekannt wurde. Dabei stehen die Buchstaben **UL** und **LI** wie auch im aktuellen Firmenlogo für **Ulsenheimer Lichtenau**. **1990** wurde ergänzend die ULLI Bauträger GmbH zur Umsetzung von Erschließungsmaßnahmen und Bauträgerobjekten gegründet.

Das beständige Wachstum des Unternehmens ist seiner hohen Qualität in Beratung und Ausführung sowie der außergewöhnlichen Zuverlässigkeit seiner Mitarbeiter geschuldet. Sowohl im Hochbau als auch im Tief- und Straßenbau hat sich ULLI Bau inzwischen einen Namen gemacht.

Seit **2016** sind die drei Söhne von Ernst Muser – Bernd, Rainer und Ernst jun. – als Gesellschafter und Geschäftsführer an dem mittelständischen Familienunternehmen beteiligt.

Heute zählen zur ULLI Baugruppe die ULLI Bau GmbH, die ULLI Bauträger GmbH, die als Besitzgesellschaft **2016** gegründete Muser OHG (Nachfolgerin der Ernst Muser e.K.) und ebenfalls seit **2016** die Sparte ULLI Service. Letztere ist mit der Zulassung von der Bundesagentur für Arbeit im Bereich Arbeitnehmerüberlassung für das Baugewerbe tätig. So hat sich die ULLI Baugruppe in den letzten Jahren immer mehr zum Komplettanbieter entwickelt.



1955

Die Fritz Vogelhuber & Hans Ulsenheimer Bauunternehmung wird gegründet.

1979

Umfirmierung in die Ulsenheimer GmbH & Co. KG Baugesellschaft

1945

1988

Ernst Muser übernimmt das Unternehmen und macht es unter dem Namen ULLI Bau weithin bekannt.

1990

Gründung der ULLI Bauträger GmbH

2019

Wir feiern **150 Jahre ULLI Bau** mit knapp 200 Mitarbeitern.

2016

Bernd, Rainer und Ernst jun. Muser werden als Gesellschafter und Geschäftsführer beteiligt und die Muser OHG wird gegründet.

ULLI
BAUGRUPPE

ULLI ...wir
bewegen
was!
BAU

ULLI innovativ
&
nachhaltig
BAUTRÄGER

ULLI flexibel
in die
Zukunft
SERVICE

MUSER
OHG



Ernst Muser mit seinen Söhnen Ernst jun., Bernd und Rainer Muser.

Die persönlichen Qualitäten
jedes einzelnen Mitarbeiters
und die Zufriedenheit
unserer Kunden
stehen an erster Stelle.

Unsere Firmengeschichte reicht zurück bis in die Zeit der *Industriellen Revolution* und ist geprägt von stetiger Weiterentwicklung. In den vergangenen 150 Jahren sind wir von einem regionalen Bauunternehmen zu einem überregionalen Komplettanbieter herangewachsen. Die ULLI Baugruppe steht für zeitgemäßes, nachhaltiges und innovatives Bauen.

Ein respektvoller Umgang miteinander prägt unser Firmenleitbild. Darum stehen die persönlichen Qualitäten jedes einzelnen Mitarbeiters und die Zufriedenheit unserer Kunden ebenso an erster Stelle, wie die Sicherheit aller Beteiligten. Wir von der ULLI Baugruppe sind überzeugt davon und haben uns folgendem Motto für Sie verpflichtet:

Gemeinsam sind wir stärker!

Inzwischen bieten wir Ihnen alles aus einer Hand: von der Planung und Projektierung über statische Berechnungen und Energieberatung bis hin zur Bauausführung und schlüsselfertigen Übergabe. Unsere langjährige Zusammenarbeit mit ausgewählten Partnern gewährleistet in allen Bereichen die bekannte *ULLI-Bau-Qualität*. Vielseitig und flexibel führen wir Aufträge aller Größenordnungen aus. Gewerbliche wie auch private Kunden schätzen die fundierte Beratung, die qualitativ hochwertige Umsetzung und die reibungslose, termintreue Abwicklung ihrer Projekte.

Heute zählen wir zu den führenden Bauunternehmen in Mittelfranken. Unser mittelständisches Familienunternehmen, in dem mittler-

weile bereits die dritte Generation der Familie Muser tätig ist, beschäftigt inzwischen annähernd 200 Mitarbeiter.

Wir legen großen Wert auf die Ausbildung von Nachwuchskräften sowie auf die regelmäßige Weiterbildung unserer Mitarbeiter. Mit einem hochqualifizierten, erfahrenen Team und einer modernen technischen Ausstattung bieten wir immer höchste Qualität.



ULLI Bauträger
deckt für Sie die Sparten
Immobilienkauf und
Wohnungsbau ab.

Seit Jahrzehnten steht unser Name in diesem Bereich sowohl für Kompetenz als auch für zeitgemäßes, nachhaltiges und innovatives Bauen. Ihr Traum von den eigenen vier Wänden beginnt bei uns mit der Wahl eines erstklassigen Standorts. Darüber hinaus macht uns die Erfüllung hoher Qualitätsansprüche zum verlässlichen Partner bei Ihrem Immobilienkauf.

Unsere Angebotspalette beinhaltet sowohl die Projektentwicklung als auch den professionellen Verkauf von Immobilien. Wir betreuen, realisieren und vermarkten Neubauobjekte ebenso wie Bestandsimmobilien an Selbstnutzer und Kapitalanleger.

Selbstverständlich berücksichtigen wir bei der Umsetzung unserer Bauprojekte die Bedürfnisse unserer Kunden. Darüber hinaus erfüllen wir aber auch alle Anforderungen einer zeitgemäßen Architektur.

Fachkompetenz, Diskretion und Loyalität sind wichtige Bestandteile unserer Unternehmensphilosophie. Die Einhaltung der Standesregeln des Immobilien-Managements ist eine Selbstverständlichkeit.

Es ist unsere Verpflichtung und unser Versprechen an Sie, Ihren Traum auf perfekte Weise zu realisieren.



Als Branchenspezialist
bieten wir Ihnen ein Höchstmaß
an Flexibilität,
um auf Personalengpässe
oder Auftragsspitzen
zu reagieren.



Für das Bauhauptgewerbe haben wir 2016 unser Portfolio um den Bereich der Arbeitnehmerüberlassung erweitert. Ein von der Agentur für Arbeit ausgestelltes Zertifikat ermöglicht es uns, Ihnen auf legalem Weg entsprechendes Personal zur Verfügung zu stellen. Damit bieten wir Ihnen ein Höchstmaß an Flexibilität, um auf Personalengpässe oder Auftragsspitzen zu reagieren.

Lösungsorientiert und auf partnerschaftlicher Ebene ermitteln wir gemeinsam mit Ihnen Ihren spezifischen Bedarf. Dafür und für all Ihre weiteren Fragen stellen wir Ihnen einen kostenlosen persönlichen Ansprechpartner zur Verfügung.

Während Sie sich schon wieder auf Ihr Kerngeschäft konzentrieren, übernehmen wir den Rekrutierungsprozess für Sie. So sparen Sie nicht nur Zeit, sondern auch Geld. Übrigens: Kostentransparenz von Anfang an ist eine Selbstverständlichkeit für uns.

Mit ULLI Service haben Sie den Branchenspezialisten für Arbeitnehmerüberlassung im Bauhauptgewerbe an der Hand. Wir decken Ihren erhöhten Personalbedarf – egal ob für kurze oder lange Zeiträume – mit qualifiziertem Personal zügig und unkompliziert ab.





Hochqualifiziertes Fachpersonal,
modernste Technologie
und langjährige Erfahrung
machen uns zu Ihrem perfekten
Partner im Hochbau, Tiefbau
und Schlüsselfertigbau.

ULLI Bau ist in der ganzen Region für seine qualitativ hochwertige Bauausführung bekannt. Als familiengeführtes Team unseres regional tätigen Bauunternehmens sind wir Ihr Ansprechpartner für Aufträge aller Größenordnungen im Hochbau, Tiefbau und Schlüsselfertigbau.

Ob Einfamilienhaus, Wohnanlage oder Gewerbebau, Schule oder Feuerwehrhaus, schlüsselfertiger Neubau oder fachgerechte Altbausanierung, profitieren Sie von unserer Erfahrung im Hoch- und Schlüsselfertigbau. Im Bereich Tiefbau decken wir den Neubau und die Instandsetzung von Straßen und Plätzen ab und haben uns zum Spezialisten für die Sanierung ganzer Altstädte entwickelt.

Der Neubau und Unterhalt, die Sanierung und Aufrechterhaltung der Trinkwasserversorgung ergänzen unser Leistungsspektrum.

Unsere Vielseitigkeit, Zuverlässigkeit und die hohe Qualität unserer Arbeit wird nicht nur von unseren Bauherren geschätzt, sie macht uns auch zu einem wertvollen Partner für unsere Auftraggeber.

Mit hochqualifiziertem Fachpersonal, modernster Technologie und unserer langjährigen Erfahrung liefern wir Ihnen in jedem Bereich die perfekte Qualität. Ihren Anspruch zu erfüllen ist unser Ziel, Ihre Zufriedenheit ist unser Maßstab!





.....

Im Bereich Tiefbau
erschließen wir Neubaugebiete
und gestalten Außenanlagen –
für private Investoren ebenso
wie für die öffentliche Hand.

.....

Die Promenade in Ansbach:
unser bisher größtes
Projekt im Bereich Tiefbau.
Baubeginn 2011,
Fertigstellung 2018.



.....

Qualität auf allen Wegen:
Wir sind Ihr Spezialist
für den Neubau und die Instand-
setzung von Wegen, Plätzen
und ganzen Straßenzügen.

.....



Ob Erschließung von Neubaugebieten, Gestaltung von Außenanlagen, Neubau oder Instandsetzung von Straßen oder Plätzen: Wir sind Ihr kompetenter Ansprechpartner.

Unsere langjährige Erfahrung, unser umfangreiches Fachwissen und eine entsprechende

technische Ausstattung haben uns zum Spezialisten für die Sanierung von Altstädten gemacht. ULLI Bau übernimmt Großprojekte, wie komplette Stadtsanierungen, ebenso wie die Instandsetzung einzelner Straßen. Wir pflastern Wege von langer Lebensdauer, die sich perfekt in das Stadtbild einfügen.



.....

Vielseitig, kreativ
und mit handwerklichem
Geschick meistern wir
auch höchste gestalterische
Herausforderungen
im Hochbau

.....

Wir bauen konventionell in Fertigteil- oder Stahlbauweise und übernehmen alle Aufgaben – von den Gründungsarbeiten bis zur schlüsselfertigen Ausführung.

Eine unserer Spezialitäten ist das Bauen mit Sichtbeton. Mit diesem Werkstoff lassen sich höchste gestalterische Anforderungen umsetzen.

Im Bereich Altbausanierung legen wir viel Wert auf die Erhaltung der historischen Bausubstanz. Neben der angestrebten Nutzung spielt die Denkmalpflege ebenso eine Rolle wie der Ensembleschutz und die Wahrung des Stadtbildes. Auch für komplexe Sanie-

rungsaufgaben, zu denen wir Gewölbe und unterirdische Heizgänge zählen, finden wir die passende Lösung.

Unsere Vielseitigkeit und Kreativität sowie unser handwerkliches Geschick machen uns zum gefragten Partner – sowohl im Industrie- und Gewerbebau als auch bei privaten Aufträgen.

Auch die öffentliche Hand schätzt unsere qualitativ hochwertige Arbeit und Termintreue zu günstigen Wettbewerbspreisen. Beim Bau von Turnhallen, Schulen und Feuerwehreinrichtungen etwa profitieren Städte und Gemeinden von unserem Know-how.





Ob Einfamilienhaus oder
weitläufige Wohnanlage:
Wir übernehmen
die komplette Abwicklung bis
zur schlüsselfertigen Übergabe.

Von der Projektierung über den Grundstückskauf und die Haustechnik bis hin zur Einrichtung: ULLI Bau übernimmt die komplette Abwicklung für Sie. Selbstverständlich arbeiten wir nur mit Partnern zusammen, die unsere hohen Qualitätsansprüche teilen, vom Architekten über den Handwerker bis zum Möbelleveranten. Die Bauarbeiten führen ausschließlich unsere eigenen hochqualifizierten Mitarbeiter aus.

Ein Schwerpunkt im Schlüsselfertigbau ist die Errichtung von Wohnanlagen. Egal ob für Studenten oder Senioren: Immer wieder stehen wir vor der Herausforderung, kostengünstig

Wohnraum schaffen zu müssen, der gleichzeitig gehobenen Ansprüchen genügt.

Im privaten Bereich decken wir auch die Energieberatung, inklusive Ausstellung eines Energiepasses, mit ab. Unser staatlich geprüfter Energieberater berät Sie kompetent bei der fachlichen Umsetzung aller energiesparenden Maßnahmen.

Ob Alt- oder Neubau: Wir erstellen eine fundierte Kosten- und Wirtschaftlichkeitsrechnung für Ihr Gebäude. Selbstverständlich entwickeln wir auch umfassende wirtschaftliche Modernisierungskonzepte.





123 Liter Trinkwasser
verbraucht jeder deutsche
Einwohner im Schnitt pro Tag.

Wo kommt es her,
und wo fließt es hin?

Wir drehen den Wasserhahn auf, und es sprudelt Trinkwasser heraus: eine Selbstverständlichkeit für uns. Doch bis hierhin hat unser kostbarstes Lebensmittel einen weiten Weg zurückgelegt.

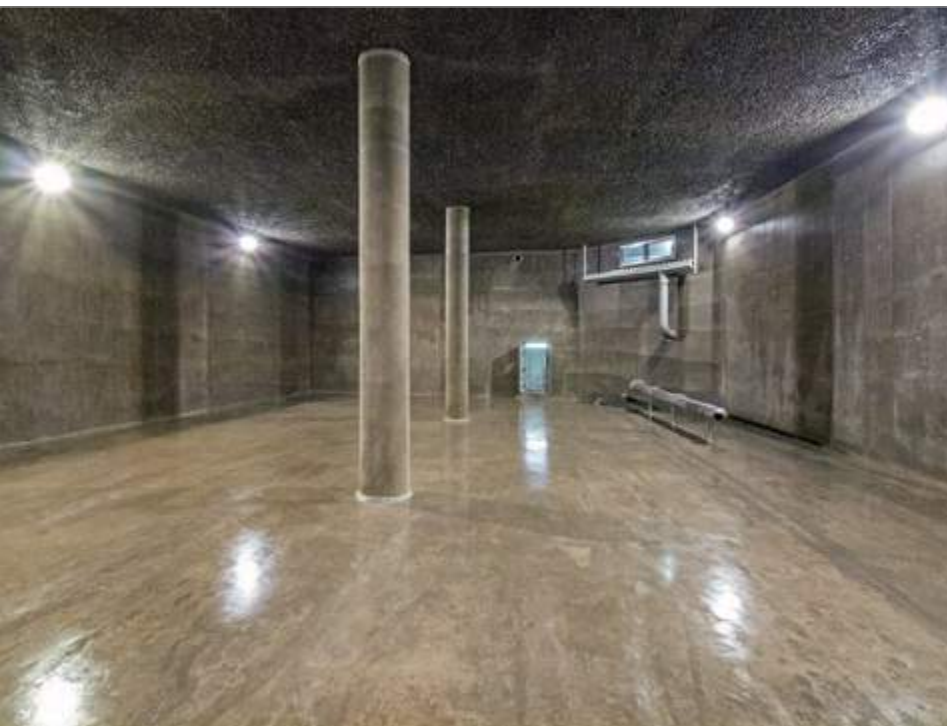
Der Neubau und Unterhalt, die Sanierung und Aufrechterhaltung der Trinkwasserversorgung zählen zu den Hauptaufgaben von ULLI Bau. Ob wir einen Trinkwasserbrunnen sanieren, ein Wasserwerk unterhalten oder einen Hochbehälter bauen – bei uns sind immer Profis am Werk.

Im Laufe der letzten Jahrzehnte haben wir uns sowohl bei Neu- als auch bei Umbauten

einen einzigartigen Erfahrungsschatz angeeignet, von dem Sie heute profitieren. So betreuen wir beispielsweise seit vielen Jahren die N-ERGIE AG, den Zweckverband Wasserversorgung Fränkischer Wirtschaftsraum (WFW) sowie die Stadtwerke Ansbach.

Unser Leistungsspektrum wird ergänzt durch den Neubau von Ver- und Entsorgungsleitungen aller Art. Die Erneuerung und Sanierung von Kanälen sowie der Bau von Fischtreppen, Regenüberlauf- und Rückhaltebecken, Sandfängen und kompletten Abwasseranlagen zählt ebenfalls dazu.

Wasser. Wir wissen, wie's läuft.





SCHWARZ  Fassade & Dach

Ihre Fachhandwerker rund ums Haus

Komplettservice für Fassade & Dach

Ihr Spezialist auch für
Bad, Heizung und Gewerbebau.

Raiffeisenstr. 6 · Windsbach · Tel. 09871 706 310 · www.schwarz-windsbach.de

**HERZLICHEN
GLÜCKWUNSCH
ZU 150 JAHRE
ULLI-BAU**



Lithonplus Gunzenhausen
Oettinger Straße 11
91710 Gunzenhausen
www.lithon.de

LITHON 

**VERKAUF
VERMIETUNG
SERVICE
ERSATZTEILE**

IHR PARTNER FÜR
**BAU, INDUSTRIE,
LANDWIRTSCHAFT,
UND KOMMUNAL-
TECHNIK**

 **MANITOU**
 **TAKEUCHI**
 **KRAMER**
on the safe side
 **MUSTANG**
SANY

BGU

GROSSMASCHINEN

Hardtstraße 20 Tel.: 0981 977500-12
91522 Ansbach Fax: 0981 977500-17

www.bgu-grossmaschinen.de

FRITZ & HOFMOCKEL GMBH

FH
Estriche
Meisterbetrieb

Gewerbering 26
90547 Stein

Telefon 09 11 / 6 80 95 46
Fax 09 11 / 6 80 95 48

Mail: info@fuh-estriche.de
Internet: www.fuh-estriche.de

steinbauer

Möbel

Entwurf, Fertigung und Montage

www.schreinerei-steinbauer.de • Tel: 09827 1228
Hauptstraße 16 • 91623 Sachsen bei Ansbach

BayWa

BayWa Baustoffe
Immer ein gutes Baugefühl



Beratung
Bemusterung
Montage

Entdecken Sie unser Spektrum:

- ✓ Garten, Terrasse und Zufahrt
- ✓ Fenster, Türen und Tore
- ✓ Parkett, Laminat und Vinyl
- ✓ Holzböden und Fliesen
- ✓ Trockenbau und Dämmung
- ✓ Putze und Farben
- ✓ Keller, Rohbau und Dach
- ✓ Baugeräte und Werkzeuge

BayWa Baustoffe –
Ihr regionaler Fachpartner!

baywa-baustoffe.de

GEBRÜDER MAYER

WIR GRATULIEREN ZU 150 JAHREN
Ihr Baumaschinen & Gerätepartner
mit dem Sie bauen können

GEBR. MAYER GmbH & Co. KG
Johann-Zumpe-Straße 11 | 90763 Fürth | Telefon: 0911 / 78709-0
info@gebrmayer.de
www.gebrmayer.de

Ingenieurbüro Heller GmbH

Bauleitplanung
Straßenbau
Abwasserbeseitigung/
Wasserversorgung
Vermessung/Geoinformation

Schemberg 30 | 91567 Herrieden | Tel.: 09825 / 92 96 - 0 | Fax: - 50
info@ib-heller.de | www.ib-heller.de

Wir gratulieren
150 JAHRE
ULLI BAUGRUPPE

Besuchen Sie uns in Kupferzell,
Künzelsau oder Bad Mergentheim.
www.holz-boegner.de

 **BÖGNER**
IHR HOLZ VOM FACHMANN

GUMBMAN

Wir gratulieren
Firma Ulsenheimer Bau
zum 150-jährigen
Firmenjubiläum,
wünschen weiterhin
viel Erfolg
und bedanken uns
für die gute
Zusammenarbeit

Beton- und Baustoffwerke GmbH & Co. KG
Werk Erlangen
www.gumbmann.de

Werk Neustadt
info@gumbmann.de

Stuck Heumann
STUCKATEUR ■ MEISTERBETRIEB

- Trockenbau
- Innenputz
- Außenputz
- Renovierungen
- Fassadensanierung
- Wärmedämm-Fassade

Heilig-Kreuz-Straße 46 · 91522 Ansbach · Telefon 0981 94614
Mobil 0171 6439183 · www.stuck-heumann.de

**Seit über 20 Jahren Ihr Top-Partner in
Sachen Arbeitsschutz und Berufskleidung
...vom Arzt bis zum Zimmermann!**

Transferdruck

Workwear namhafter Hersteller

hauseigene Stickerei

Linsenmeier & Schwimmer GmbH & Co. KG
Holzinger Hauptstraße 11 | 91781 Weißenburg-Holzingen
www.linsenmeier-schwimmer.de | Tel: 09141/8778-0 | Fax: 09141/8778-22


Linsenmeier & Schwimmer
 ARBEITSKLEIDUNG

Öffnungszeiten:
Mo - Fr: 08:30 Uhr bis 18:00 Uhr
Sa: 08:30 Uhr bis 13:00 Uhr



Gerüstbau Maier
Gerüstbau
Kranverleih

Wir gratulieren zu 150 Jahren!

91614 Mönchsroth
Telefon (09853) 1584
info@geruestbau-maier.de
www.geruestbau-maier.de

Beton bohren
Beton sägen



BBG Betonbohr GmbH

BBG Betonbohr GmbH
Rotenbergstraße 10
91126 Schwabach
Telefon 0911/639625
Telefax 0911/6324996
E-mail bbgsc@t-online.de
www.bbg-schwabach.de



150 Jahre nicht versagen lassen - Respekt und Gratulation von euren Betonbohr und -sägem

Wir gratulieren herzlich zu 150 Jahren gelungener, ausgefüllter, facettenreicher Firmengeschichte, sagen Danke für langjährige, erfolgreiche Zusammenarbeit und wünschen alles Gute für die Zukunft.

**OBERMILLACHER
RIEMER ARCHITEKTEN**

Ihr Profi für den Zaunbau!

Seit über **40 Jahren**
Qualität und Sicherheit



**Eckenweber
ZAUNBAU**

- Zäune & Tore
- Schiebetore
- Schranken
- Drehkreuze



An den Gärten 25 • 91567 Herrieden-Hohenberg
Telefon: 098 25 / 9 2722 - 0
www.eckenweber-zaunbau.de



GÜMPELEIN

Balkone, Tore, Vordächer, Zäune,
Treppen, Geländerbau
Bernhardswinden 80 - 91522 Ansbach
Tel. 0981/7364 - Fax 7361
Homepage: www.metallbau-guempel.de
E-mail: r.guempel@freenet.de

HEIZUNG • SANITÄR
LÜFTUNG • SOLAR



EINFACH BEIM HEIZEN STROM ERZEUGEN

Der Dachs – eine Investition in die Zukunft und in Ihre Unabhängigkeit.

Großbreitenbronn 31 | 91732 Merkendorf | (0 98 26) 62 11 - 0
info@probstheizung.de | www.probstheizung.de



BETO TEC
Bauwerksabdichtungen GmbH

Strawinskystraße 57
90455 Nürnberg
Tel. 09122 / 62063
Fax 09122 / 72843
info@betotec.de
www.betotec.de

Systemabdichtung
von WU-Bauwerken in
Ortbeton- u. Fertigteil-Bauweise

Rissverpressung

**Arbeits- und
Dehnfugensanierung**

**Mauerwerks-
Trockenlegung**

Horizontalsperre



BRÄUTIGAM
BAUBEDARF

Strawinskystr. 57 • D-90455 Nürnberg
Tel. 09122 / 63119-0 • Fax 09122 / 63119-99

info@braeutigam-baubedarf.de
www.braeutigam-baubedarf.de



**ZEPELIN
BAUMASCHINEN
ERLANGEN**

**IHR ERFOLG.
UNSERE
LEIDENSCHAFT.**

Zeppelin Baumaschinen GmbH · Niederlassung Erlangen
Graf-Zeppelin-Straße 5-7 · 91056 Erlangen-Frauenaurach
nl.erlangen@zeppelin.com · zeppelin-cat.de



**Werner und Johann Pfannenstiel GbR
Erdungs- und Blitzschutzanlagen**

*Wir gratulieren der Firma Ulsenheimer
zum Jubiläum und bedanken uns
für die gute Zusammenarbeit!*

Franz-Peter-Seifert-Straße 14a
91126 Schwabach
Tel.: 09122/126 71 + Fax: 09122/816 35
E-Mail: pfannenstiel.gbr@t-online.de

**ZAUBERHAFTE
FENSTER & TÜREN**




**Für Sanierung
und Neubau**

QUALITÄT
Beratung, Herstellung,
Montage und Kundendienst
aus einer Hand.

ERNST MÜLLER GmbH
Rother Straße 40 · 91575 Windsbach
Telefon (0 98 71) 67 77-0
www.mueller-windsbach.de



Kübler's GmbH & Co. KG

Erdbau Abbruch Wegebau
Land- und forstwirtschaftliche Lohnarbeiten



Heilsbronner Str. 5 · 91126 Kammerstein
Fon: 09871 / 70 50 33 · Fax: 09871 / 70 50 34
info@kueblers-gmbh.de
www.kueblers-gmbh.de



In Franken zu Hause ...

Wir blicken auf eine langjährige, erfolgreiche Zusammenarbeit mit der Firma Ulsenheimer zurück.

- erdverlegter Rohrleitungsbau
- grabenloser Rohrleitungsbau
- Wassertechnik/Anlagenbau



ROTEC
Rohrtechnik GmbH

Am Pestalozziring 18 · 91058 Erlangen · Tel.: 09131/61664-0
Fax.: 09131/61664-23 · www.rottec-erlangen.de



Barth
Bauspengerei · Dachdeckerei · Holzbau

Metalldächer jeglicher Art +
Flachdachisolierung +
Dachsanierung + Ziegeleindeckung
Balkone + Terrassen + Garagen + Carport

Barth GmbH & Co. KG
Am Schulplatz 5
91586 Lichtenau/Immeldorf
Tel. 09827-927363
Fax 09827-9279667
Handy 0170-2273933

www.dachdeckerei-barth.de info@dachdeckerei-barth.de

Wir bieten auch METALLBAU an

Wir bedanken uns für die jahrelange, gute Zusammenarbeit und wünschen weiterhin viel Erfolg!




Trockenbau

Vertrauen Sie
unserer Erfahrung durch Qualität
im Ausbau!

In Energieeinsparungsfragen
beraten wir Sie gerne.

• Aufgabe • Planung • Lösung

bAUFRSCH GmbH
Trockenbaumeisterbetrieb
Heinrich-Puchta-Str. 19 · 91522 Ansbach
Tel. 09 81 / 7 73 33 · Fax 09 81 / 7 73 93
Internet: www.baufrosch.de · E-Mail: info@baufrosch.de



Autohaus Hoffmann

- Opel Händler
- Service und Verkauf
- Ersatzteile und Zubehör
- KFZ-Reparaturen aller Marken

Wir gratulieren ULLI Bau
zum 150jährigen Jubiläum
und bedanken uns für
die gute Zusammenarbeit!

Stahlstraße 3 | Telefon: 0981 / 56 46
91522 Ansbach | opel-hoffmann.de



Wir beliefern ULLI BAU
seit über 50 Jahren und
gratulieren unserem Partner
zum 150-jährigem Jubiläum.
Auf weiterhin gute
Zusammenarbeit freut
sich das Kernstock-Team.



TRANSPORTE
ABFALL · SAND · SCHOTTER

G. Kernstock GmbH & Co.KG
Alberndorf 34 · 91623 Sachsen
Telefon (0981)32 52
Telefax (0981)9 60 33



Solaranlagen
Heizung, Wärmepumpe
Sanitäre-Installation
Baupenglerei

Weirauch

SANITÄR INSTALLATION

Kastanienweg 15
91586 Lichtenau
Telefon 0 98 27/72 48

E-Mail: weirauch_sanitaer@t-online.de

Herzlichen Glückwunsch zu 150 Jahren
und allerbesten Dank
für die gute Zusammenarbeit!



ZIEGLER ELEKTROTECHNIK

GmbH & Co. KG

Laurentiusstraße 9
91522 Ansbach
Telefon 09 81 - 6 64 39
Telefax 09 81 - 4 66 36 54
E-Mail: info@elektro-ziegler-ansbach.de

Betreut Beton, Fassade, Zukunft.



Merlin[®]
BAUWERTE
SCHÜTZEN

Ganz persönlich. Mit vollem Einsatz.

Unsere Leistungen:

- Betoninstandsetzung nach ZTV-ING
- Sanierung im Trinkwasserbereich nach DVGW
- Beschichtungen nach WHG
- Parkhaussanierungen
- Malerarbeiten

Qualifikationen:

- SIWV • Düsenführer • Fachaufsicht • Fachkraft



Zertifikate:
DIN ISO 9001:2015 • Eingetragener WHG Fachbetrieb • AMS BAU

Merlin Malerwerkstätten GmbH & Co • Betonschutz KG • Schernberg 23 • 91567 Herrieden
Telefon +49 9825 92600 • Telefax +49 9825 926060 • info@merlin-gmbh.com • www.merlin-gmbh.com

Schwab Fußböden GmbH

*Ihr Fachmann
für Fußböden*

**Teppich – PVC – Linoleum
Parkett – Kork – Laminat
Designbeläge – Holzdecken**

Tel. 09827 / 1274
Fax 09827 / 6027

Wattenbach Nr. 9
91586 Lichtenau

www.schwab-fussboeden.de
info@schwab-fussboeden.de



JOKA[®]

FACHBERATER

ALLES KLAR

weil's rund gedacht ist.




SBB 360° gedacht. Oder es ist nicht rund.

Beutler & Lang
Schalungs- und Behälter-Bau GmbH
Mainleite 35
97340 Marktbreit

Tel.: 0 93 32-50 55 0
Fax: 0 93 32-50 55 55
Mail: mail@sbb-beutler-lang.de
www.sbb-group.de

Wir zimmern  mit Hand und Verstand

150 Jahre ULLI Bau.
Wir gratulieren!

frischeisen
Zimmerei *Windsbach*

Zimmerei • Treppenbau
Holzbau • Dacheindeckung

Telefon (09871) 393
Telefax (09871) 706598
frischeisen.holzbau@t-online.de

WSG sagt **HÄRZLICHEN GLÜCKWUNSCH**

ZUM 150-JÄHRIGEN FIRMENJUBILÄUM!

Wir freuen uns weiterhin bei Ihren Projekten auf gute und erfolgreiche Zusammenarbeit.

150 JAHRE
ULLI Bauwerk
Eisenheimer Lichtenau

WSG Westfränkische Schotter GmbH & Co. Vertriebsgesellschaft KG
Gottfried-Keller-Straße 2 | 91541 Rothenburg ob der Tauber
Tel. 09861 9388-0 | info@wsg-schotter.de | www.wsg-schotter.de

 **DIENST**
Elektrotechnik GmbH

- **Elektroinstallation**
- **Photovoltaik-Anlagen**
- **KNX/Datentechnik**

Dienst Elektrotechnik GmbH
Weidenbacher Str. 46 • 91737 Ornbau
Tel.: 09826/659299 • Mobil: 0173/3515138 • Fax: 09826/6559947
e-mail: info@dienst-elektrotechnik.de

Wir gratulieren zum Jubiläum!

Michel
Estriche Dächer Abwassertechnik

Estriche und Gussasphalt	Parkdeckbeläge
Dächer und Dachbegrünung	Dachsanierung
Bauwerksabdichtungen	Brückenabdichtung
WHG-Beschichtungen	Flachdachabdichtungen

A. MICHEL Asphalt - u. Isolierbau • 91634 Wilburgstetten
Telefon 0 98 53 - 48-0 • poststelle@asphalt-michel.de

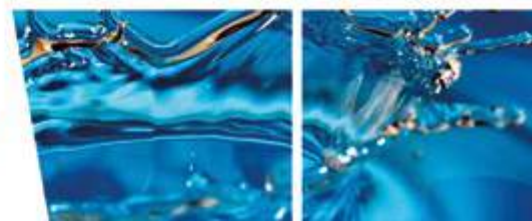
www.asphalt-michel.de

Mit Edelstahl perfekt ausgerüstet und dauerhaft sicher!

Wir finden optimale Lösungen für Ihre Bedürfnisse

Schächte sind erforderlich, um in Bauwerke für die Wasserversorgung und Abwasserentsorgung einsteigen zu können.

Wir liefern Bauteile aus Edelstahl, die Schächte dauerhaft sicher machen.



**Wir bieten Lösungen.
Mit starker Technik und
exzellentem Service.**



Mit einem umfangreichen Marken-Sortiment an Baumaschinen und -geräten, Kompaktmaschinen sowie Kranen bieten wir Ihnen für alle Aufgaben die ideale Lösung – auch digital und immer mit professionellem Service. **Mehr unter www.beuthauser.de**

**WIR GRATULIEREN
ZUM 150-JÄHRIGEN
JUBILÄUM!**



Carl Beuthauser Baumaschinen GmbH
Siemensstraße 32-34 · 91126 Rednitzhembach
Tel. 091 22/8723-0 · nuernberg@beuthauser.de

BEUTLHAUSER
Mensch. Technik. Lösungen.

humpeneder Natursteine
Grabmale
Fliesen

Naturstein im Trend der Zeit
vom Fachbetrieb geliefert und verlegt

- Fensterbänke
- Treppenanlagen
- Wand- und Bodenplatten
- Küchenarbeitsplatten
- Keramikfliesen
- Grabdenkmäler

Marmor Hacker + Humpender GmbH
Schafhof 10 - 91580 Petersaurach / Vestenberg
Telefon (09802) 95 16 66 - Telefax (09802) 95 16 16
www.humpeneder-natursteine.de - e-mail: info@humpeneder-natursteine.de

Wir sind Mitglied in der Hand-in-Hand-Werker GmbH Ansbach




- Seit 1965 -

Erich Keil Lichtenau
HEIZUNG • SANITÄRE ANLAGEN • SPENGLEREI

BERATUNG
PLANUNG
AUSFÜHRUNG
KUNDENDIENST

Sanitär Heizung E. Keil
Inhaber David Keil
Steinbruchweg 9
91584 Lichtenau
Tel.: 09827 251
Fax: 09827 4785
info@heizung-keil.de
www.heizung-keil.de

Heizung
Sanitäre Anlagen
Spenglerei
Gerüstverleih
Solartechnik
Rohrbruch Service
Flaschengashandel




Mehr als Zement!

Märker Transportbeton

Die Märker Transportbeton GmbH liefert qualitativ hochwertigen Transportbeton.

Mit mehr als 25 modernen Betonwerken, qualifiziertem Personal und dem innovativen Betonlabor wird eine hohe Lieferfähigkeit, eine kompetente und persönliche Beratung sowie Qualität angeboten.



Werk Ansbach
Hardtstraße 13
91522 Ansbach
Tel.: 0981.77 3 99

Werk Unterrödel
Unterrödel A17
91161 Hilpoltstein
Tel.: 091 74. 90 06

Werk Nürnberg
Dagmarstraße 3
90482 Nürnberg
Tel.: 09 11. 54 70 34

maerker-gruppe.de
[/maerkergruppe](https://www.facebook.com/maerkergruppe)



**„Fertigteilbau:
konstruktiv
und innovativ.“**

Zum 150-jährigen Betriebsjubiläum gratulieren wir der Ulsenheimer Bau GmbH herzlich und bedanken uns für die gute Zusammenarbeit.

Generalunternehmer ■ Hochbau ■ Tiefbau ■ Asphalt ■ Fertigteile ■ Stahlbau ■ Logistik

W. Markgraf GmbH & Co KG Bauunternehmung
 Wilhelm-Markgraf-Straße 1 Telefon: + 49 9642 701-150 fertigteilwerk@markgraf-bau.de
 95505 Immenreuth Telefax: + 49 9642 701-153 www.markgraf-bau.de



50 JAHRE
BAUSTOFF UNION
 1969 - 2019

Wir sind immer für Sie da!

Apr. - Okt.	Mo. - Fr.	06.30 - 18.00 Uhr
Nov. - Mrz.	Mo. - Fr.	07.00 - 18.00 Uhr
	Samstags	07.30 - 13.00 Uhr

Besuchen Sie uns auch gerne unter:
www.baustoffunion.de
www.facebook.com/baustoffunion.franken

Wüstenbruck 16 | Ansbach | Telefon (0961) 46164-0



WIR ENTWICKELN AUCH IHRE IMMOBILIE!

hirscharchitekten

technologiepark 4
 91522 ansbach
 fon 09 81.48 22 82 6-0

f/hirscharchitekten
www.hirsch-architekten.de

#büroturm #anders #wohnturm #einzigartig #praxisturm #modern

Wir bauen Ihre digitalen Arbeitsplätze von morgen.

Microsoft Partner
 Gold Cloud Platform
 Gold Cloud Productivity

+ 49.0 911.9515.3670
 info@valuze.de
 www.valuze.de



die frankenmakler

Versicherungen vergleichen und sparen.

JENS RETTENBACHER
Finanz- und Versicherungsmakler

Vorteile eines Finanz- & Versicherungsmaklers:

- Ihr unabhängiger Ansprechpartner rund um das Thema Finanzen und Versicherungen.
- Abwicklung und Unterstützung im Schadenfall.
- Betreuung Ihrer bisherigen Verträge inkl. Überprüfung auf Aktualität & Preis.
- Service vor Ort oder in unserem Büro.
- Langjährige Erfahrung in der Finanz- & Versicherungsbranche.

Ihre Unabhängigkeit in unseren Händen.

- Unabhängiger Versicherungsvergleich
- Unabhängige Altersvorsorgekonzepte
- Absicherung von Lebensrisiken
- Immobilienfinanzierung
- Strom- & Gasvergleich
- Bausparverträge

Telefon: 09875 / 97 86 97 | Mobil: 0160 / 58 43 00 4 | jr@diefrankenmakler.de
www.diefrankenmakler.de | dfm Versicherungsmakler GmbH | 91639 Wolframs-Eschenbach

Wir gratulieren ULLI Bau zum 150jährigen Jubiläum!



Stahl/Baueisen - Bauelemente
Türen-Tore
Spenglerei-Produkte

91613 Marktbergel • Telefon 09843 939-0 • www.msb-gmbh.info

150 Jahre ULLI Bau

Herzlichen Glückwunsch liebe Familie Muser!

Werbung + Verlag: Fotografie, Grafik, Text, Web
Spezialgebiet: Architektur und Baubranche



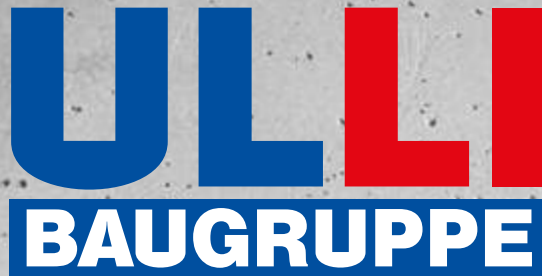
Schwabacher Straße 30B
91126 Rednitzembach
Fon/ Fax 09122 87 26 92
www.wirtschaftswunder.eu

Wir sagen **Danke**
und freuen uns
auf weitere
Jahrzehnte
mit Ihnen!

150 Jahre
1869 - 2019

ULLI
BAUGRUPPE

www.ULLI-Bau.de



Der Faktor Mensch

Im Laufe unserer 150-jährigen Firmengeschichte stand immer der Mensch im Mittelpunkt. Deshalb betrachten wir es als unsere Verpflichtung, dauerhaft Nachwuchs auszubilden und unsere Mitarbeiter weiterzubilden.

Ob als Azubi, Umschüler oder dualer Student – wir sind auf der Suche nach Dir!

Wir bilden aus (m/w/d):

Bürokaufmann
Maurer
Beton-/Stahlbetonbauer
Straßenbauer

Haben wir Dein Interesse geweckt? Dann sende Deine aussagekräftige Bewerbung an: personal@ULLI-Bau.de

Darüber hinaus **suchen wir laufend Profis (m/w/d)** für alle Bereiche des Bauens.

ULLI Bau GmbH

Windsbacher Straße 9a
91586 Lichtenau

T: 09827 9240 0
F: 09827 9240 30
M: zentrale@ULLI-Bau.de

AG Ansbach HRB 1345

ULLI Bauträger GmbH

Windsbacher Straße 9a
91586 Lichtenau

T: 09827 9240 0
F: 09827 9240 30
M: bautraeger@ULLI-Bau.de

AG Ansbach HRB 1351

ULLI Service

Martin-Luther-Platz 36
91522 Ansbach

T: 0981 214 103 88
F: 0981 214 103 89
M: service@ULLI-Bau.de

Muser OHG

Windsbacher Straße 9a
91586 Lichtenau

T: 09827 9240 0
F: 09827 9240 30
M: info@muser-ohg.de

AG Ansbach HRA 4094